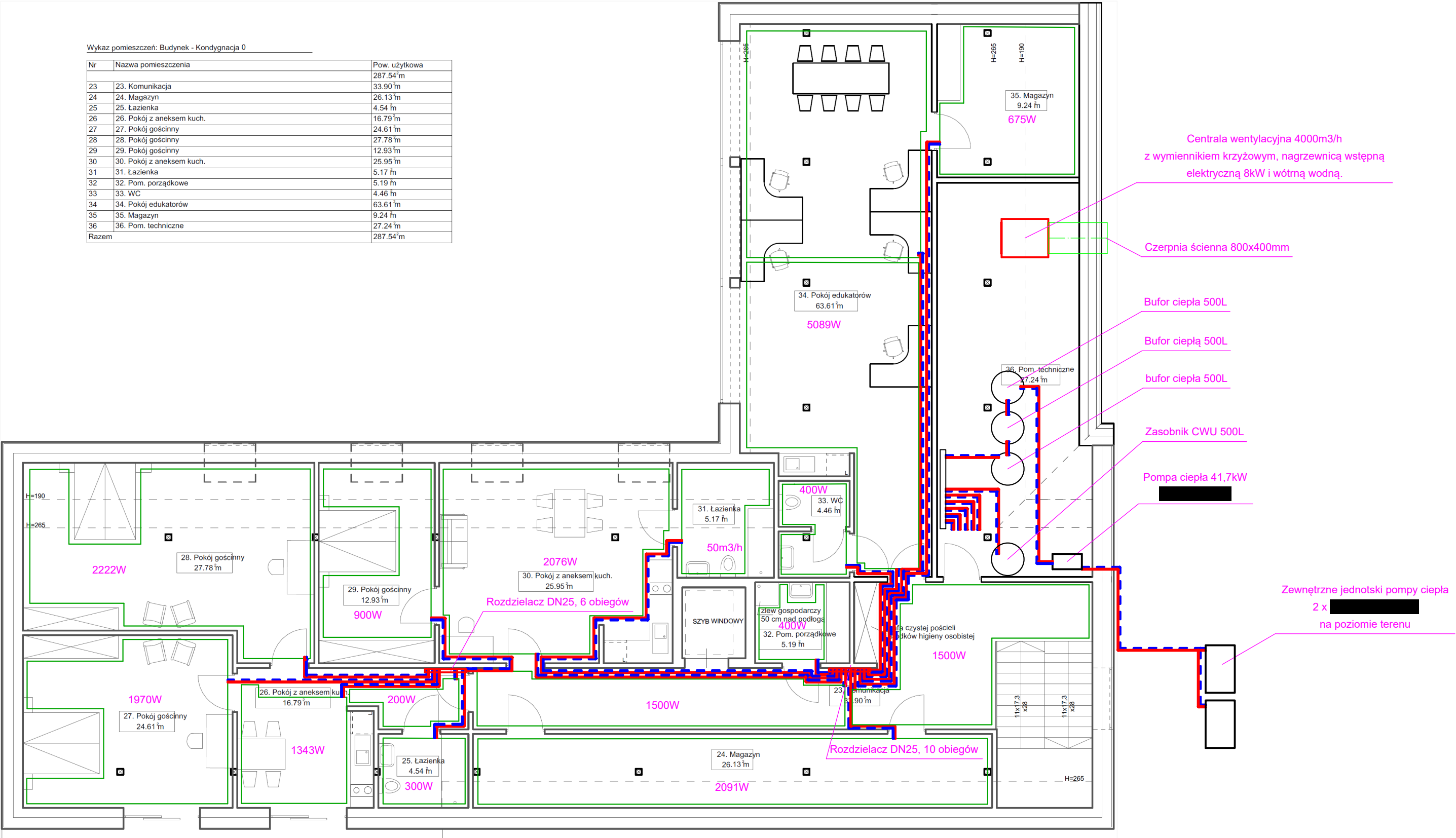


Wykaz pomieszczeń: Budynek - Kondygnacja 0

Nr	Nazwa pomieszczenia	Pow. użytkowa
23	23. Komunikacja	287.54 m
24	24. Magazyn	33.90 m
25	25. Łazienka	26.13 m
26	26. Pokój z aneksem kuch.	4.54 m
27	27. Pokój gościnny	16.79 m
28	28. Pokój gościnny	24.61 m
29	29. Pokój gościnny	27.78 m
30	30. Pokój z aneksem kuch.	12.93 m
31	31. Łazienka	25.95 m
32	32. Pom. porządkowe	5.17 m
33	33. WC	5.19 m
34	34. Pokój edukatorów	4.46 m
35	35. Magazyn	63.61 m
36	36. Pom. techniczne	9.24 m
Razem		27.24 m



OBIEKT	Budynek pełniący funkcje związane z obsługą ruchu turystycznego		
ADRES	Zubrzyca Górna, obręb 0007 Zubrzyca Górna, dz. nr 8821/3, 8821/17, 8821/18		
INWESTOR	MUZEUM - ORAWSKI PART ETNOGRAFICZNY W ZUBRZYCY GÓRNEJ		
	Zubrzyca Górna 560, 34-484 Zubrzyca Górna		
TEMAT RYS.	Rzut piętra - instalacja ogrzewcza		
DATA 06.2023	BRANŻA SANITARNA	PODPIS	Skala 1:100
PROJEKTANT	mgr inż. Jacek Socha upr. WKP/0187/POOS/15		Rys. 6
SPRAWDZAJĄCY	mgr inż. Tadeusz Ogorzałek upr. UAN.8346/II/54/88		